



## Miropiso

C/ Estado Lara 3, Local bajo.  
San Cristóbal de la Laguna

Tlf.: 667759734  
Tlf. 2: 667759734  
Email: miropisoinmobiliaria@gmail.com  
Email 2: inmovaltemar@gmail.com

**Referencia:** 896-v-an-adosadoradazuljosue

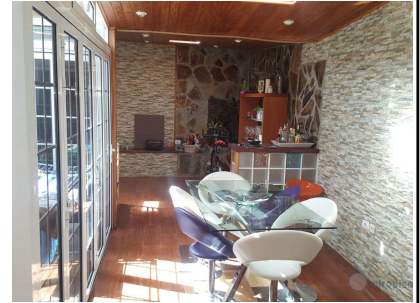
**Tipo Inmueble:** Chalet Adosado

**Operación:** Venta

**Precio:** 259.000 €

**Estado:** Buen estado

**Efic. Energ.:**



**Ubicación del inmueble:**

**Población:** Tenerife

**Provincia:** Tenerife **Código Postal:** 38109

**Zona:** Radazul

<b>M<sup>2</sup> Construidos:</b>	230	<b>Dormit.:</b>	4	<b>Ascensor:</b>	No	<b>Suelo:</b>	
<b>M<sup>2</sup> Útiles:</b>	200	<b>Baños:</b>	3	<b>Amueblado:</b>	No	<b>Aire:</b>	
<b>M<sup>2</sup> Parcela:</b>	0	<b>Aseos:</b>	1	<b>Piscina:</b>	No	<b>Agua caliente:</b>	
<b>M<sup>2</sup> Terraza:</b>	20	<b>Armarios:</b>	3	<b>Trastero:</b>	Si	<b>Combustible:</b>	
<b>Orientación:</b>		<b>Ext./Int.:</b>	Exterior	<b>Terrazas:</b>	2	<b>Zonas verdes:</b>	No
<b>Construc. años:</b>	20/25	<b>€ Comunidad:</b>	0	<b>Garajes:</b>	2	<b>Patio:</b>	No

### Datos adicionales:

En venta espectacular adosado situado en Radazul alto, a sólo 200 metros de la autopista, en la calle Alvarado. Forma parte de un complejo de 33 adosados, ubicados en una urbanización privada, con acceso restringido sólo a propietarios, completamente cerrado. Cuenta con 230 metros construidos divididos en 3 plantas, con la siguiente distribución: En planta ras de calle nos encontramos con un amplio garaje para dos vehículos, cuya parte posterior fue acondicionada como sala de celebraciones.

Desde aquí subimos a la primera planta, donde nos encontramos con un amplio salón comedor, desde el que podemos acceder a una terraza cerrada de 20 m<sup>2</sup>, acondicionada como sala de estar, o de lectura. En la misma planta tenemos un aseo, un despacho equipado con una librería de pladur y bajos de con puertas de madera. junto a éste nos encontramos con una coqueta cocina que da paso a lo que originalmente era una terraza de unos 42 m<sup>2</sup> y que actualmente está techada y se ha convertido en un amplio office y amplia sala de estar y celebraciones, cuenta con una pequeña barra y acceso a la parte descubierta donde nos encontramos con un impresionante jacuzzi de 4 personas y una ducha. Si subimos ya a la segunda planta, nos encontramos con tres dormitorios, dos individuales y uno doble. Todos los dormitorios cuenta con armarios empotrados, y el de matrimonio, cuenta con dos armarios empotrados, además en el dormitorio principal nos encontramos con un baño completo con bañera, también cuenta con una terraza con cerramiento finlandes, desde la que puede verse el litoral sur. En esta segunda planta hay otro baño completo con bañera, ambos baños tienen luz directa con claraboya, así como el distribuidor, lo que da a la casa una luminosidad impresionante. No dude en llamarnos para hacer visita. Puede localizarnos en estos número. También whastapp 656462087 / 667759734

Notas:.....  
.....  
.....  
.....

